

► UNDERSÖKNING OM BETYDANDE MILJÖPÅVERKAN

DETALJPLAN FÖR

FLUNDRARP 1:162, I ARILD

HÖGANÄS KOMMUN, SKÅNE LÄN

**UNDERSÖKNING OM DENNA PLAN KAN ANTAS INNEBÄRA BETYDANDE
MILJÖPÅVERKAN ENLIGT 6 KAP 5 § MB**

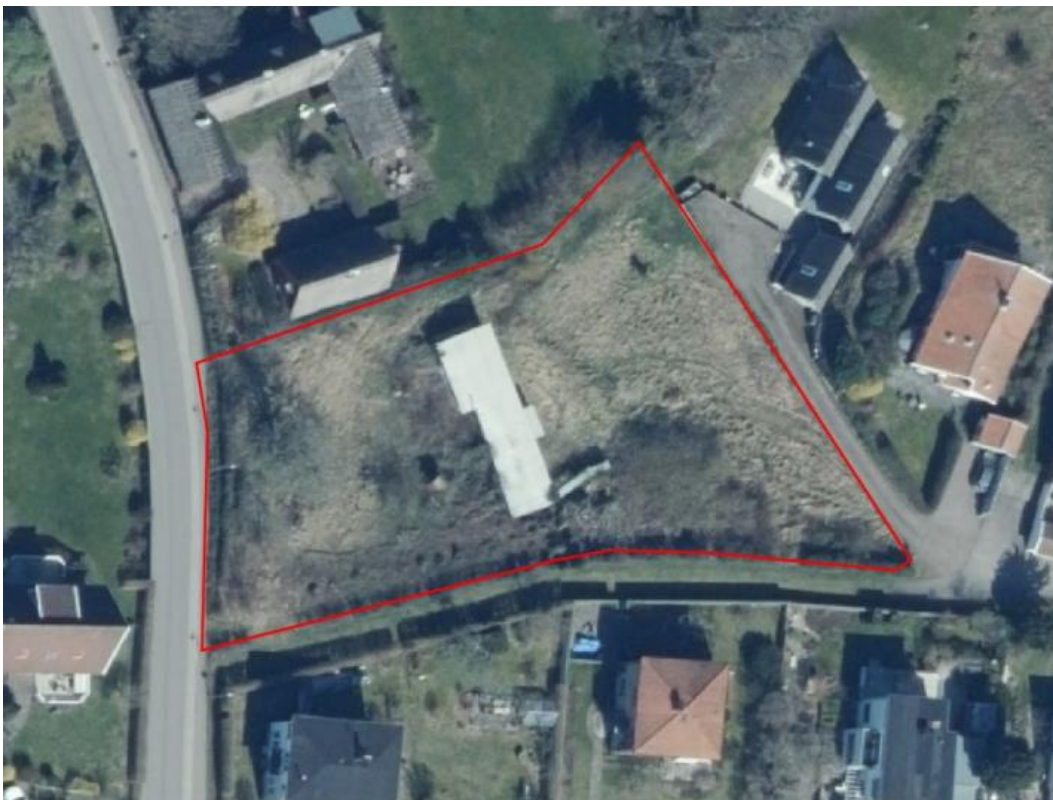


Bild: Planområdet markerat i rött

UNDERSÖKNINGENS BAKGRUND

För att ta reda på om en detaljplan ska genomgå en strategisk miljöbedömning ska det göras en undersökning om detaljplanen kan antas medföra betydande miljöpåverkan. Om det bedöms att planens genomförande kan antas medföra betydande miljöpåverkan ska en strategisk miljöbedömning upprättas. Då ska kommunen samråda om omfattningen och detaljeringsgraden i en miljökonsekvensbeskrivning (avgränsningsområdet) i enlighet med 6 kap. 9 § MB. Om bedömningen är att genomförandet av en detaljplan *inte* medför betydande miljöpåverkan ska kommunen samråda i frågan om betydande miljöpåverkan med de kommuner, länsstyrelser eller andra myndigheter som på grund av sitt särskilda miljöansvar kan antas bli berörda av planen eller programmet i enlighet med 6 kap. 6 § MB.

PLANENS SYFTE

Detaljplanens syfte är

- att möjliggöra en förtätning med småhusbebyggelse inom aktuell fastighet.

STÄLLNINGSTAGANDE OCH MOTIVERING

Detaljplanen bedöms inte antas innebära betydande miljöpåverkan. En strategisk miljöbedömning enligt 4 kap. 34 § PBL ska därför inte tas fram. Motiveringen är att ändringen av detaljplanen

- inte anses stå i konflikt med riksintressen
- stämmer överens med översiktsplanen
- inte står i konflikt med de lokala, regionala och nationella miljömålen

CHECKLISTA FÖR UNDERSÖKNING OM BETYDANDE MILJÖPÅVERKAN

I vilken utsträckning påverkar eller påverkas planens genomförande av följande områden? Ange positiv eller negativ påverkan med + respektive – samt ingen förändring med ett x.

RIKSINTRESSEN	INGEN	MÅTLIG	STOR	KOMMENTAR/ÅTGÄRD
Natura 2000	X			Närmsta Natura 2000 SCI, habitatdirektiv ligger omkring 55 meter från planområdet. Utbyggnaden som tillkommer enligt föreslagen detaljplan innebär endast ett mindre tillskott av bostäder som inte leder till stor marginellt slitage på Natura 2000-området.
Naturvård	X			Ligger inom riksintresse för naturvård. Förslagen detaljplan ligger inom redan ianspråktagen bostadsfastighet och innehåller inte några av de värden som beskrivs i motiveringen.
Kulturmiljövård	X			Ligger inom riksintresse för kulturmiljövård men innehåller inte några av de värden som beskrivs i riksintresset. Förslagen förtätning frångår inte den struktur som finns i närområdet.
Friluftsliv	X			Ligger inom riksintresse för friluftsliv men är i dagsläget redan en ianspråktagen bostadsfastighet.
Rörligt friluftsliv	X			Ligger inom riksintresse för rörligt friluftsliv men är i dagsläget redan en ianspråktagen bostadsfastighet.
Kustzon	X			Ligger inom riksintresse för högexploaterad kust. Förslagen detaljplan ligger inom Arilds befintliga tätortsstruktur och anses inte påverka natur- och kulturvärden och bedöms därför vara förenligt med riksintresset.
Kommunikationer	X			Ligger inte inom riksintresse för kommunikationer.
Totalförsvaret	X			Ligger inte inom omgivningspåverkan för Försvarmakten
Yrkesfiske	X			Ligger inte inom riksintresse för yrkesfiske
MILJÖ	INGEN	MÅTLIG	STOR	KOMMENTAR/ÅTGÄRD
Nationella miljömål		+		Förslaget påverkar det nationella miljömålet för god bebyggd miljö. Förslaget bygger dels på hushållning med energi och naturresurser, dels att det finns natur- och grönområden och även grönstråk i närhet till bebyggelse med god kvalitet och tillgänglighet. Närmsta kollektivtrafik ligger även 200 meter från planområdet.
Miljökvalitetsnormer, Utomhusluft	X			
Miljökvalitetsnormer, Yt- och grundvattnen	X			
Miljökvalitetsnormer, Fisk- och musselvattnen	X			
NATUR	INGEN	MÅTLIG	STOR	KOMMENTAR/ÅTGÄRD

Naturresevat	X			Ligger inte inom område för naturresevat
Biotopskydd	X			
Nyckelbiotop	X			
Landskapsbild	X			
Viltstråk, grönstrukturer	X			
Fiskevatten eller jaktområde	X			
Våtmark, sumpskog	X			
Rödlistade arter, fridlysta arter	X			
Andra sällsynta eller hotade växt- och djur eller dess samhällen	X			
Risk för störning på häckande fågel och andra ungdjur	X			
Djurskyddsområden	X			
Invasiva arter, risk för spridning	X			
Strandskydd	X			
Naturvårdsplan	X			Ligger inte inom område för naturvårdsplanen.
Nationell bevarandeplan odlingslandskap	X			Ligger inom område för nationell bevarandeplan för odlingslandskap men är i dagsläget redan en ianspråktagen bostadsfastighet.
Naturminne	X			
SAMHÄLLSFUNKTIONER	INGEN	MÅTLIG	STOR	KOMMENTAR/ÅTGÄRD
Transporter (goods, personer mm)	x			Ingen påverkan om anslutningen sker på egen fastighet från Stora vägen.
Annan kommunikation (tele, IT mm)	X			
Tillgång till dricksvatten, avlopp och dagvatten	X			
Service (affärer, post, mm.)		-		Arild är inte en serviceort och därför finns det begränsat med service för de som flyttar till orten.
Arbetsstillfällen	X			
Areella näringar (som produktion)	X			
Vård (sjuk- och äldreomsorg)		-		Arild är inte en serviceort och därför finns det begränsat med service för de som flyttar till orten.
Skola, förskola		-		Arild är inte en serviceort och därför finns det begränsat med service för de som flyttar till orten.
Mötesplatser	X			
Fritidsaktiviteter	X			
Rekreationsmöjligheter		+		Det finns god tillgång till rekreationsmöjligheter i närhet till planområdet.

Annan grön närmiljö än rekreation		+		Det finns god tillgång till annan grön närmiljö i närhet till planområdet.
Ev. barriäreffekter i tillgängligheten	X			
Turism	X			
Avfallshantering	X			
Grannkommunerna (trafik, luft, exploatering, planarbete, samhällsfunktioner som ovan mm).	X			
MÄNNISKORS HÄLSA	INGEN	MÅTLIG	STOR	KOMMENTAR/ÅTGÄRD
Trygghet	X			
Folkhälsa, rörelse för barn och vuxna	X			
Jämställdhet	X			
Anpassning till funktionshinder	X			
Trafiksäkerhet	X			Ingen påverkan om anslutningen sker på egen fastighet från Stora vägen.
Buller	X			
Vibrationer	X			
Strålning, radon	X			
Ljusstörningar	X			
Lukt	X			
Farliga ämnen	X			
Olycksrisker, Explosion	X			
MARK	INGEN	MÅTLIG	STOR	KOMMENTAR/ÅTGÄRD
Markförorening	X			
Risk för ras och skred (erosion)	X			
Värdefull geologi	X			
Värdefull åkermark, är klass känd?	X			
Höjd över havet, 3 möh enligt ÖP.	X			
Förändras sedimentationsförhållanden i vattendrag, sjö eller havsområde	X			
VATTEN	INGEN	MÅTLIG	STOR	KOMMENTAR/ÅTGÄRD
Risk för förorening av ytvatten	X			
Risk för förorening av grundvatten	X			
Vattentillgång, vattenkvalitet i yt- eller grundvattentäkt eller möjlig sådan	X			
Förändring i infiltration, avrinning eller dränering (dagvatten)		-		Måttlig negativ påverkan då mer hårdgjord yta tillkommer av föreslagna detaljplan.
Förändring i flöde, riktning eller strömförhållande i grundvatten eller andra ytvatten	X			
Risk för uttorkning eller översvämning	X			
LUFT – ÖKANDE UTSLÄPP	INGEN	MÅTLIG	STOR	KOMMENTAR/ÅTGÄRD
Transporter	X			

Produktion	X			
Uppvärmning för boende, lokaler mm.	X			
KLIMATFAKTORER	INGEN	MÄTLIG	STOR	KOMMENTAR/ÅTGÄRD
Vindförhållanden	X			
Luftfuktighet	X			
Luft-, vatten- och marktemperatur	X			
BEBYGGELSE OCH KULTURMILJÖ	INGEN	MÄTLIG	STOR	KOMMENTAR/ÅTGÄRD
Stadsbild, ex. siktlinjer	X			
Historiska kopplingar	X			
Byggnadsminne	X			
Värdefull byggnad/bebyggelsemiljö	X			
Fornlämningar, fornminne	X			
Kulturmiljöprogram	X			
Historiskt, kulturellt eller arkeologiskt betydelsefullt markområde	X			
Kulturresevat	X			